



## ONLINE MONITORING SYSTEM

Software for monitoring VMB selfpowered cabinets (ADP and Lynx) by Ethernet.

### Who is it for?

Users of Self powered DSP incorporated Lynx Line Array and ADP Series Cabinets where the user has requested the cabinets be supplied with the Ethernet Module kit.

### What is it for?

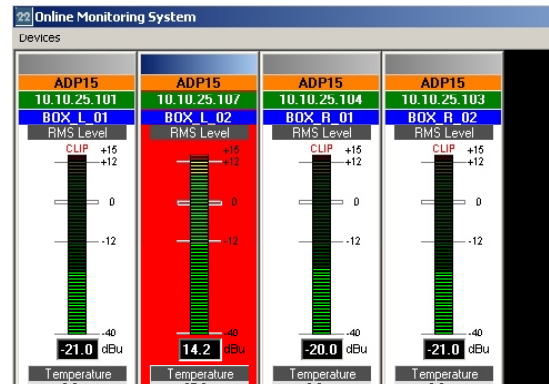
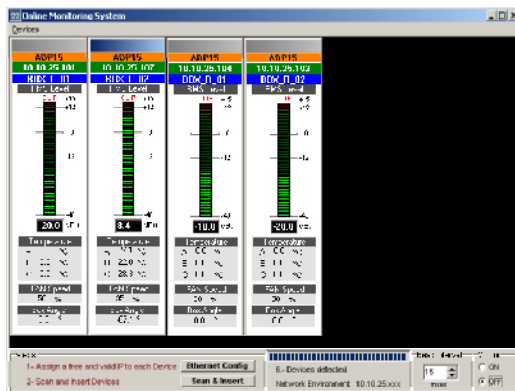
Obtain detailed information of cabinet behaviour and monitor the cabinet/s in Real time.

### How does it work?

Via Ethernet (cable or wireless). Once installed, the O.M.S. software automatically detects all the cabinets connected to the network and displays them in the O.M.S. window on the users PC.

### What does it show?

As well as displaying the cabinet model and IP address the O.M.S will be monitoring in real time and the user will be able to view RMS levels, Input clip, power module temperature and the fan speed. For Lynx Line Arrays it also displays the cabinet angulation.



### Para quien es?

Todo usuario de recintos de la serie Lynx y ADP (autoamplificados con DSP integrado) que haya decidido incorporar el Módulo Ethernet, un kit opcional disponible en el momento de la compra.

### Para que es?

Ofrece información detallada del estado del recinto y lo monitorea en tiempo real para poder hacer un seguimiento del mismo.

### Como funciona?

Via Ethernet (cable o wireless). Una vez instalado, el software O.M.S. detecta automáticamente todos los recintos conectados a la red y los muestra en la pantalla de un ordenador PC (ventana O.M.S).

### Que muestra?

Además de mostrar el modelo de recinto y su dirección IP, el software O.M.S refleja los niveles RMS, clip de entrada, temperatura del módulo de potencia y la velocidad del ventilador, todo ello en tiempo real a través de la pantalla de un ordenador. En los recintos line array Lynx el software O.M.S muestra además la angulación de los mismos.